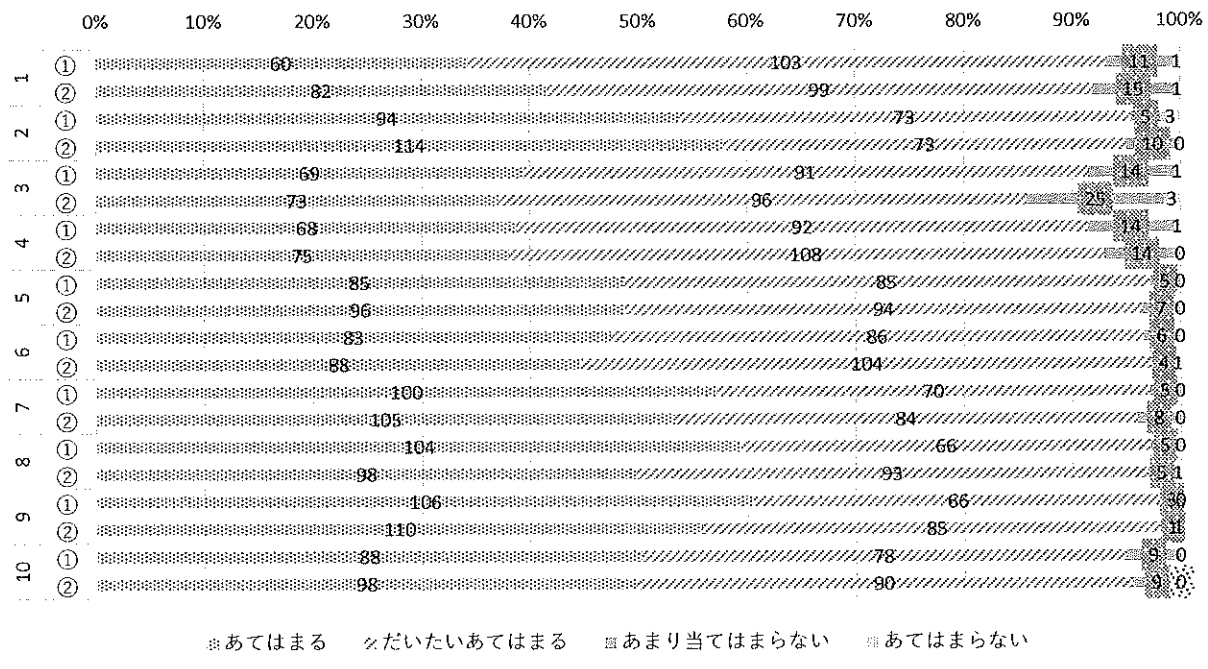


新栄小 保護者アンケート（学校は）（①1学期 ②2学期）

数字はパーセント

* 学校の振り返り				あてはまる	だいたいあてはまる	あまり当てはまらない	あてはまらない
1	学校は、新栄小学校の学校教育目標である「ともに たくましく 生きる 子どもを育てる」を保護者や児童にきちんと伝えている。	1	①	34.3	58.9	6.3	0.6
			②	41.6	50.3	7.6	0.5
2	学校は、情報発信をわかりやすく行っている。（学校・学年・学級便り、携帯メール、HP等）	2	①	53.7	41.7	2.9	1.7
			②	57.9	37.1	5.1	0
3	学校は、子どもの読書への関心を高めている。（読み聞かせ、あじさい週間等）	3	①	39.4	52	8	0.6
			②	37.1	48.7	12.7	1.5
4	学校は、指導を工夫し、基礎学力が身につくように努力している。	4	①	38.9	52.6	8	0.6
			②	38.1	54.8	7.1	0
5	学校は、体育の授業・SEタイム等で、楽しませながら体力づくりに努めている。	5	①	48.6	48.6	2.9	0
			②	48.7	47.7	3.6	0
6	学校は、いじめや命の大切について考えさせる指導を行っている。（道徳の授業、いじめ・命を考える日、講演会等）	6	①	47.4	49.1	3.4	0
			②	44.7	52.8	2	0.5
7	学校は、あいさつを奨励する指導を行っている。（挨拶運動等）	7	①	57.1	40	2.9	0
			②	53.3	42.6	4.1	0
8	学校は、家庭と連携した基本的な生活習慣の定着に取り組んでいる。（新栄っ子カード等）	8	①	59.4	37.7	2.9	0
			②	49.7	47.2	2.5	0.5
9	学校は、安全指導や事故の未然防止に努めている。（交通安全教室・各種避難訓練等）	9	①	60.6	37.7	1.7	0
			②	55.8	43.1	0.5	0.5
10	学校は、保護者・地域と連携して子どもの教育を行っている。	10	①	50.3	44.6	5.1	0
			②	49.7	45.7	4.6	0

保護者アンケート（学校 ①1学期②2学期）項目は上記参考



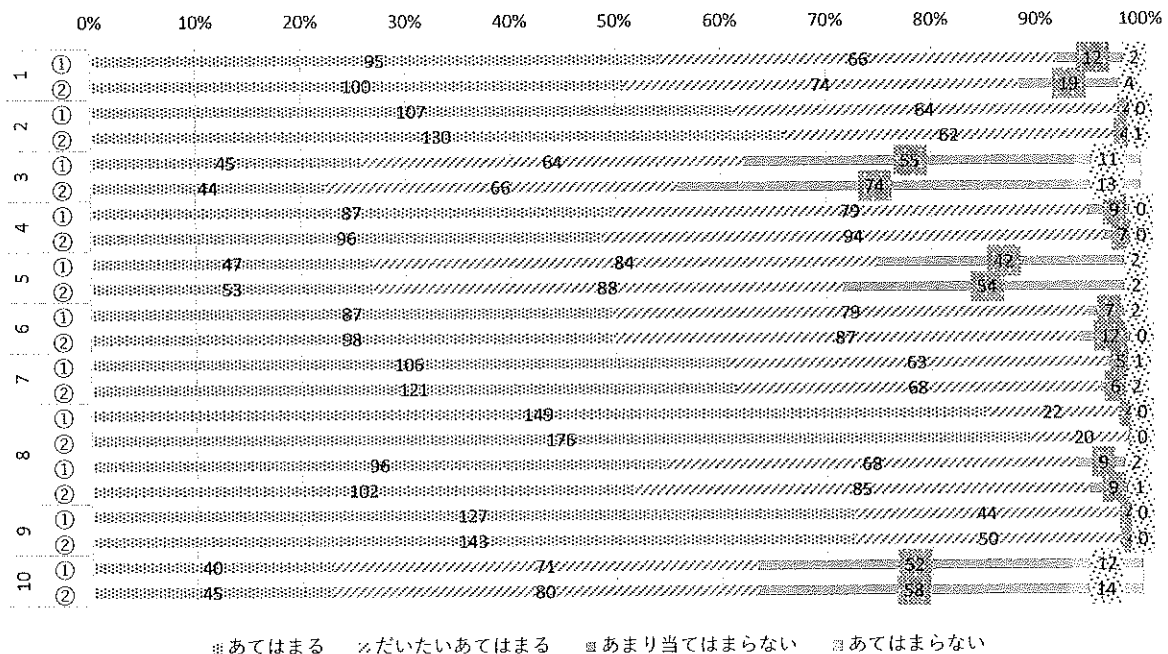
【結果について】上記を見ると⑤⑥⑦⑧⑨⑩の項目で「あてはまる」「だいたいあてはまる」を合わせた数値が95%を超えています。特に、⑨の安全指導・事故の未然防止は99%、⑥いじめ防止・命の大切さについて考えさせる指導は97.5%になっており高い評価をいただいています。交通安全教室や避難訓練、いじめ防止アンケート、定期的ないじめ命の講話などの教育的効果をご承認いただいたものと考えます。ただ、読書に関する指導については、91.4%から85.8%になっていて1学期より評価が下がっています。今後は、読書キャンペーンの設定、しおり作り教室、図書館キャラクターコンクールなどで読書に関する関心を高め、子どもたちの読書量を増やしたいと考えています。

新栄小 保護者アンケート（家庭では）（①1学期 ②2学期）

数字はパーセント

* 家庭の振り返り			あてはまる	だいたいあてはまる	あまり当てはまらない	あてはまらない
1	家庭は、新栄小学校の学校教育目標である「ともに たくましく 生きる 子どもを育てる」を知っている。	①	54.3	37.7	6.9	1.1
		②	50.8	37.6	9.6	2
2	家庭では、お便りやHPで学校の情報を得ている。	①	61.1	36.6	2.3	0
		②	66	31.5	2	0.5
3	家庭では、子どもと一緒に本を読んだり（家読）、本の話をしたりしている。	①	25.7	36.6	31.4	6.3
		②	22.3	33.5	37.6	6.6
4	家庭では、宿題や学習用具の準備がきちんとできるよう、働きかけをしている。	①	49.7	45.1	5.1	0
		②	48.7	47.7	3.6	0
5	家庭では、体力づくりに関わることを、意識して行っている。	①	26.9	48	24	1.1
		②	26.9	44.7	27.4	1
6	家庭では、いじめや命の大切について話したり、学校での出来事について子どもから話を聞いたりしている。	①	49.7	45.1	4	1.1
		②	49.7	44.2	6.1	0
7	家庭では、「おはよう」等の日常的な挨拶がきちんとできている。	①	60.6	36	2.9	0.6
		②	61.4	34.5	3	1
8	家庭では、子どもが毎日朝食を食べて登校するよう働きかけている。	①	85.1	12.6	2.3	0
		②	89.3	10.2	0.5	0
	家庭では、「新栄っ子カード」のチェックをとおして、基本的な生活習慣の定着に取り組んでいる。	①	54.9	38.9	5.1	1.1
		②	51.8	43.1	4.6	0.5
9	家庭では、ヘルメット着用での自転車の使用や登下校の安全面に関する話をしている。	①	72.6	25.1	2.3	0
		②	72.6	25.4	2	0
10	家庭では、地域の行事等に、積極的に参加させている。	①	22.9	40.6	29.7	6.9
		②	22.8	40.6	29.4	7.1

保護者アンケート（家庭 ①1学期②2学期）項目は上記参照



【結果について】上記を見ると②④⑦⑧の上⑨で「あてはまる」「だいたいあてはまる」を合わせた数値が95%を越えています。特に、⑧の上の項目「朝食を食べさせること」は99.5%、「ヘルメット着用の声掛け」は98%、④の「宿題や用具の準備の働きかけ」が96.4%になっていて、100%に近い家庭ができています。これらの結果から、本校の保護者の方は子育てや本校の教育活動に対して関心が高く、協力的であることが分かりました。これからもよろしくお願いします。ただ、③の「家庭での読書の推進」は55.8%、「体力づくりの取り組み」は71.6%でした。読書は心の栄養になりますので、各家庭で読書をするように呼び掛けてください。また、時には家族で外に出て運動もするよう心掛けていただくと有難いです。